

リサイクルセンター

## 回収・リユース&リサイクル

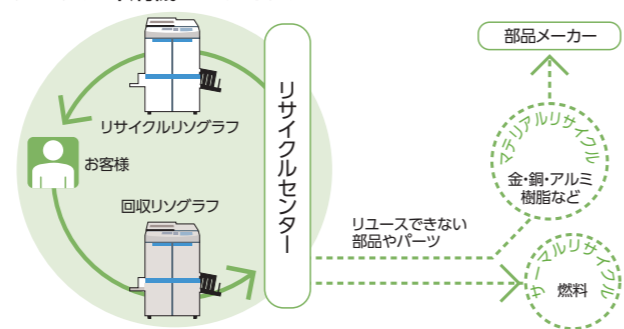
# お客様のもとから回収・リサイクル。 ムダをなくす。

理想科学は、使用済みとなった製品も貴重な資源であると考え、使用済み製品の効率的な回収・リユース(再使用)、リサイクル(再資源化)を積極的に行っています。

### 使用済み製品を貴重な資源ととらえて

使用済みとなったデジタル印刷機の回収・再利用に取り組んでいます。回収されたデジタル印刷機は、「リサイクルセンター」で分解され、再使用部品と消耗部品に分別。消耗部品は新品と交換しますが、再使用部品は当社の品質保証基準に基づいて検査され、合格したものは清掃・洗浄後、再度製品に使用されます。

#### デジタル印刷機のリサイクルフロー



分解



清掃



洗浄



組立



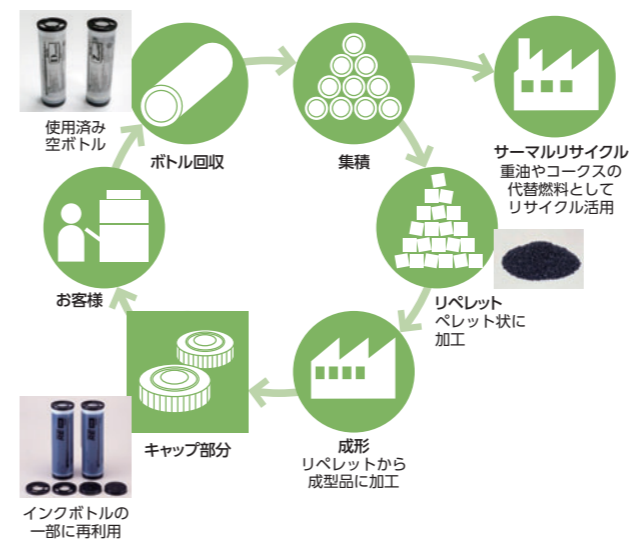
より詳しい情報は、以下をご覧ください

- 使用済み製品と消耗品の回収量 ▶P.34
- 使用済み製品の再資源化 ▶P.34
- 産業廃棄物および一般廃棄物の特殊最終処分量  
▶データブック [Web](#)

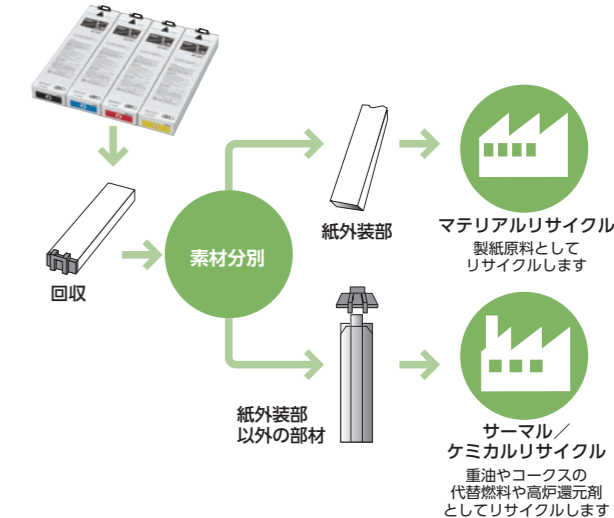
### 消耗品の再資源化

消耗品であるインクボトル・カートリッジの回収・再資源化を積極的に進めています。消耗品もできるだけ廃棄はせずに、外部に委託して、マテリアル(原材料)リサイクル、サーマル(燃料)リサイクルとして再資源化処理を行っています。

#### インクボトルのリサイクルフロー



#### インクカートリッジのリサイクルフロー



#### TOPICS

#### リサイクルから生まれた手さげ袋

使用済みインクボトルは、回収された後、細かくペレット状に加工され、インクボトルの部品の一部として再生します。この使用済みインクボトルのペレットを利用してリサイクル袋をつくりました。「廃棄物を減らし、限りある資源・エネルギーを大事にしよう!」というメッセージを込めて、販売促進グッズとして活用しています。



インクボトルからつくられたリサイクル袋